

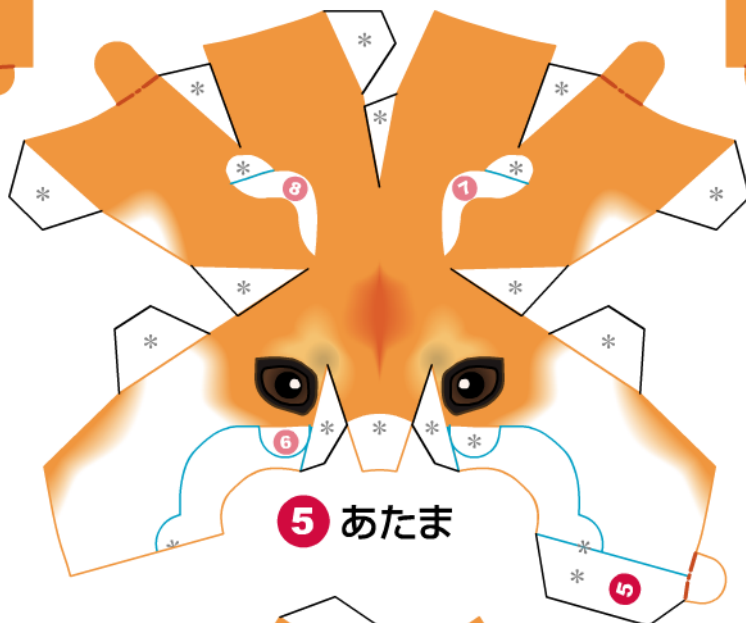
干支を作ろう 戌<柴犬>



8 みぎみみ



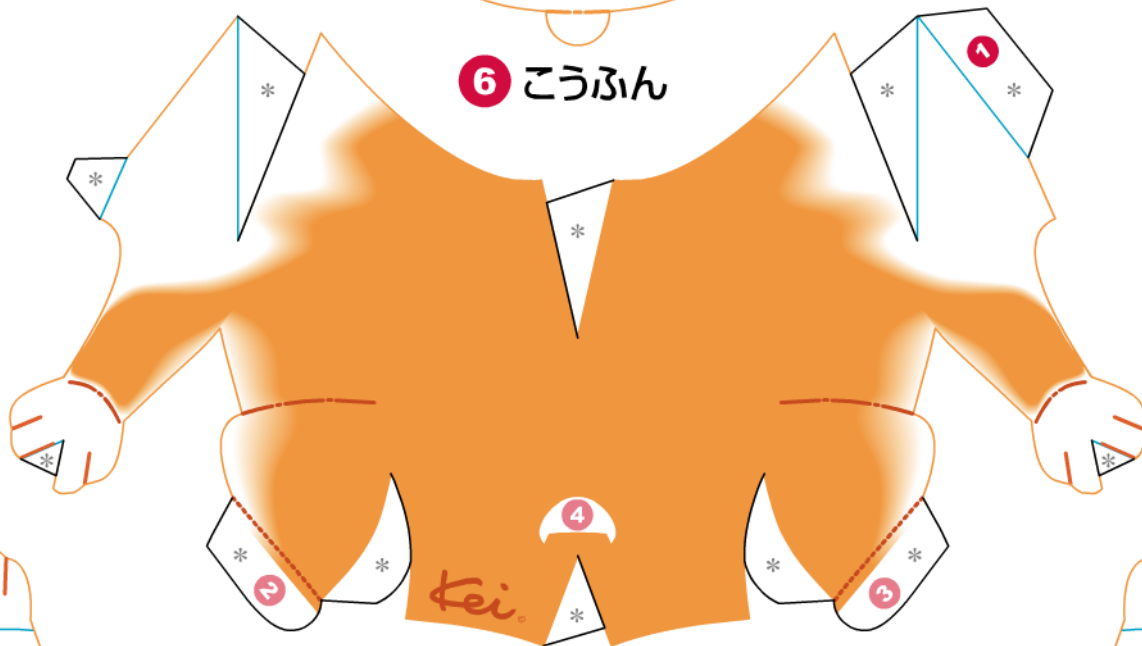
7 ひだりみみ



5 あたま



6 こうぶん



1 どうたい



2 ひだりあとあし



3 みぎあとあし



4 しっぽ

干支を作ろう 戌〈柴犬〉

asahi.com

ペーパークラフト

組み立て説明図



copyright 2005 朝日新聞社 All rights reserved. <http://www.asahi.com/>

© Kei Craft / ごとう けい

【組み立ての約束ごと】

- 線は山折り、———— 線は谷折り、
- 黒線はきりこみを入れます。
- * 印はのりしろ、
- 線ははりあわせのガイドです。

【工作に用意するもの】

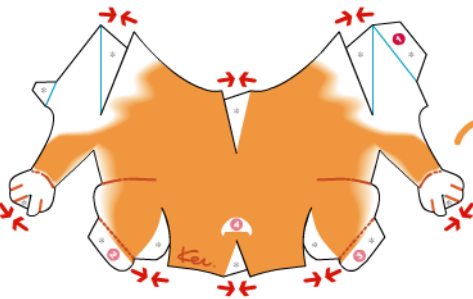
- ・ はさみ
- ・ 木工用接着剤
- ・ 鉄筆など先のとがったもの
- ・ カッターマットなど
- ・ ピンセット
- ・ つまようじ
- ・ 鉛筆



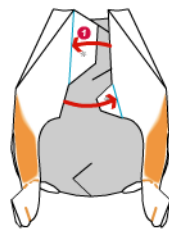
- 輪郭線にそって切り抜きます。説明をよく読んで、ゆっくりとていねいに番号順に組み立てましょう。
- 折り線の上を鉄筆や出なくなったボールペンなどでなぞって、折りくせをつけておきましょう。形が作りやすくなります。
- 紙にまるみをつけながらのりしろをはりあわせ、形をつくります。
- のりづけの前に仮組をして、しっかりとくせ付けをしておく、きれいにできます。

Kei Craft®
PAPER CRAFT STUDIO

ペーパークラフトデザイン: Kei Craft / ごとう けい
<http://www.keicraft.com> © 2005 KEI GOTO



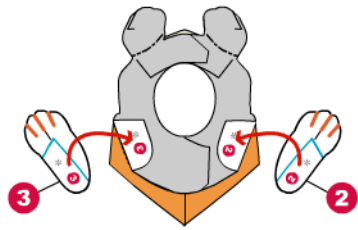
① を切り抜き、のりしろに隣り合う面を、タックをよせるようにして貼り合わせます。



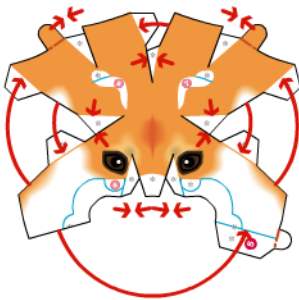
形を閉じるように互い違いに貼り合わせます。



② ③ を切り抜き タックをよせます。



図のように② ③ をどうたいに取り付けます。



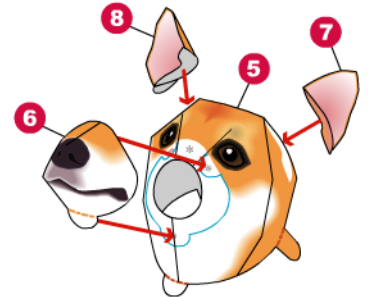
⑤ を切り抜き、① と同様にして形をつくります。2段階・3段階ののりしろは互い違いに貼りましょう。



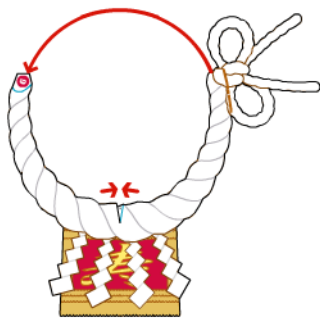
⑥ を切り抜き、タックをよせます。



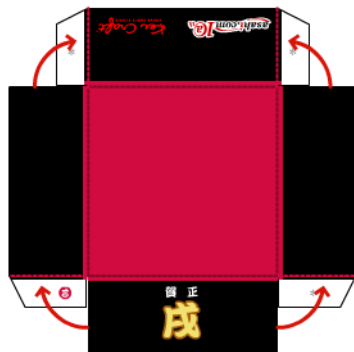
⑦ ⑧ を切り抜き、二つ折りにして貼り合わせ、みみの輪郭線にそって切り抜きます。



㊦ できあがった各部を図のように番号順に組み合わせて完成です。



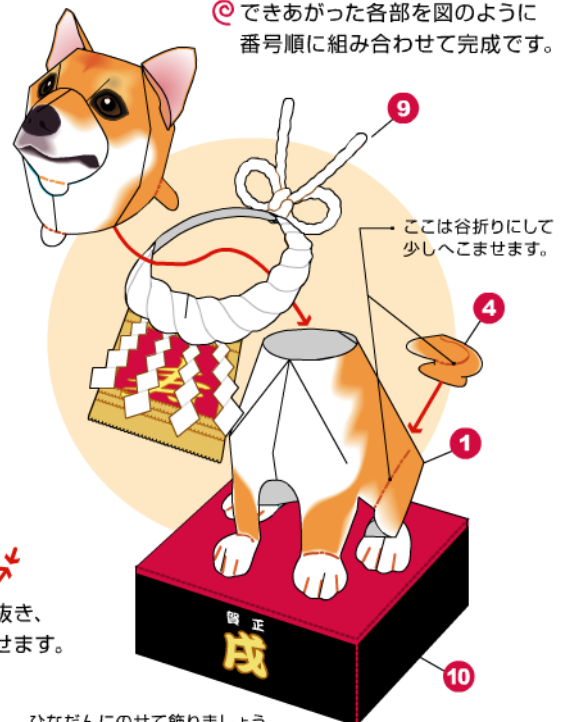
⑨ を切り抜き、タックをよせて輪をつくるように貼り合わせます。



⑩ を切り抜き、箱をつくるように貼り合わせます。



⑪ を切り抜き、タックをよせます。



ひなだんにのせて飾りましょう。